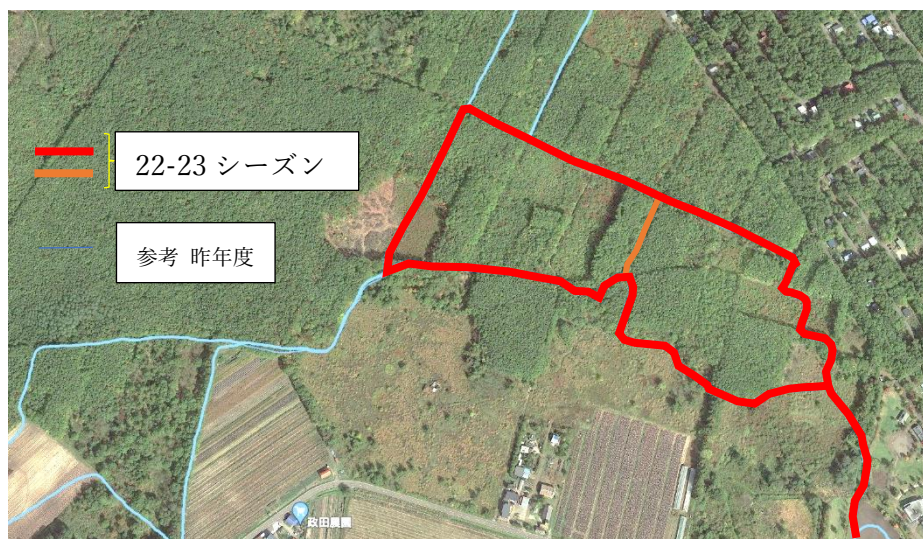


歩くスキー林間コースを利用いただくにあたって

(本コースは施設使用料が必要です)

● 昨年度(2021年度)とコースが変更になっています

使用できる借用地等の関係で、昨年と比して**コース全長が短く**なりました。コースは次のとおりです。



● 施設使用料(大人は200円)がかかります

今年度から、施設の日帰り利用料金をいただくことになっています。

歩くスキーコース日帰り利用の場合、次の**施設利用料金が必要**です。

適用	日帰利用料金	参考(宿泊利用料金)
4歳以上の未就学児	100円	300円
小・中学生	150円	600円
高校生・大学生 200	150円	900円
大人(施設外利用)	200円	大人(引率2100、他2500)
大人(施設内利用)	300円	大人(引率2100、他2500)

- スキーを持参の場合も日帰使用料が必要です。**利用前に事務室で受付**をお願いします。
- 宿泊利用では利用料金が含まれています。
- 歩くスキー道具の貸し出しは無料です。手ぶらで楽しむことができますので、ぜひご利用をお待ちしています。

● その他

◇ コースは、初心者を対象とした簡易なコースです。当施設では**専用のコース整備機器**は有していないため、スノーモービルで圧雪したコースですので、筋状の跡が残ったり起伏があったりするなど、**専用コースのクオリティではない**ことをあらかじめご了承ください。この件に関する返金には応じかねます。