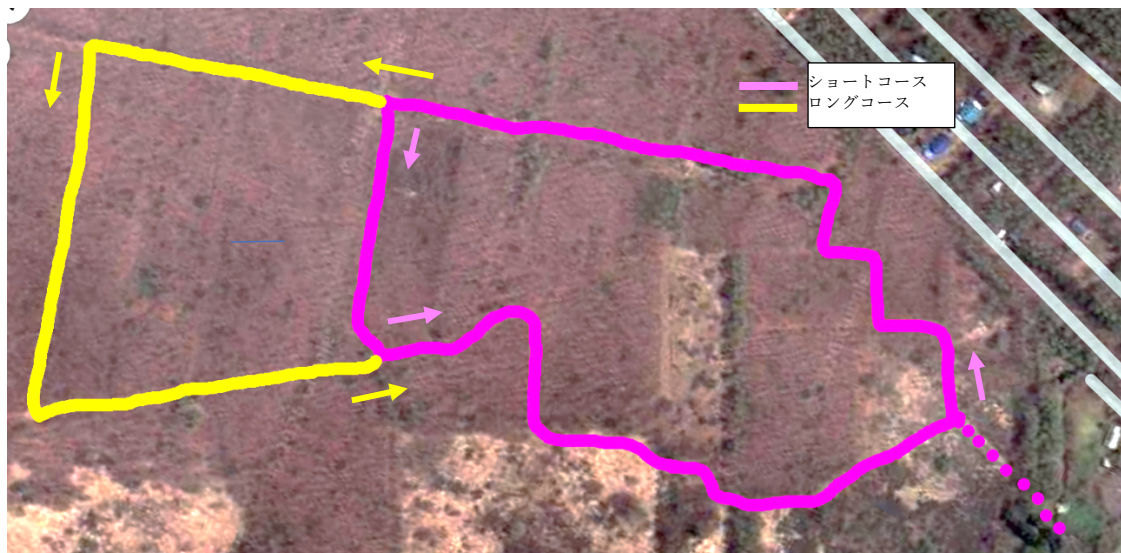


# 歩くスキー林間コースを利用いただくにあたって

(本コースは施設使用料が必要です)

## ● コースは次のとおりです。

案内板や、ピンク、または、黄色のリボンの色を参考に利用ください。



## ● 施設使用料(大人は 200 円) がかかります

施設の日帰り利用料金をいただくこととしています。

次の施設利用料金が必要です。施設内を使用する場合は 300 円となります。

適用	日帰利用料金	参考(宿泊利用料金)
4 歳以上の未就学児	100 円	300 円
小・中学生	150 円	600 円
高校生・大学生 200	150 円	900 円
大人 (施設外利用)	200 円	大人 (引率 2100、他 2500)
大人 (施設内利用)	(300 円)	大人 (引率 2100、他 2500)

- スキーを持参の場合も日帰使用料が必要です。利用前に事務室で受付ください。
- 宿泊利用では利用料金が含まれています。
- 歩くスキー道具の貸し出しは無料です。手ぶらで楽しむことができますので、ぜひご利用をお待ちしています。

## ● その他

- ✧ 本コースは、初心者を対象とした、自然を感じながら冬の林の中を巡ることを目的とした「歩くスキー」のコースです。
- ✧ 専用のコース整備機器は有していないため、すじ状の跡が残ったり起伏があったりするなど、クロスカントリーのためのクオリティではないことをあらかじめご了承ください
- ✧ この件に関する返金には応じかねます。器具の破損には対応いたしかねます。